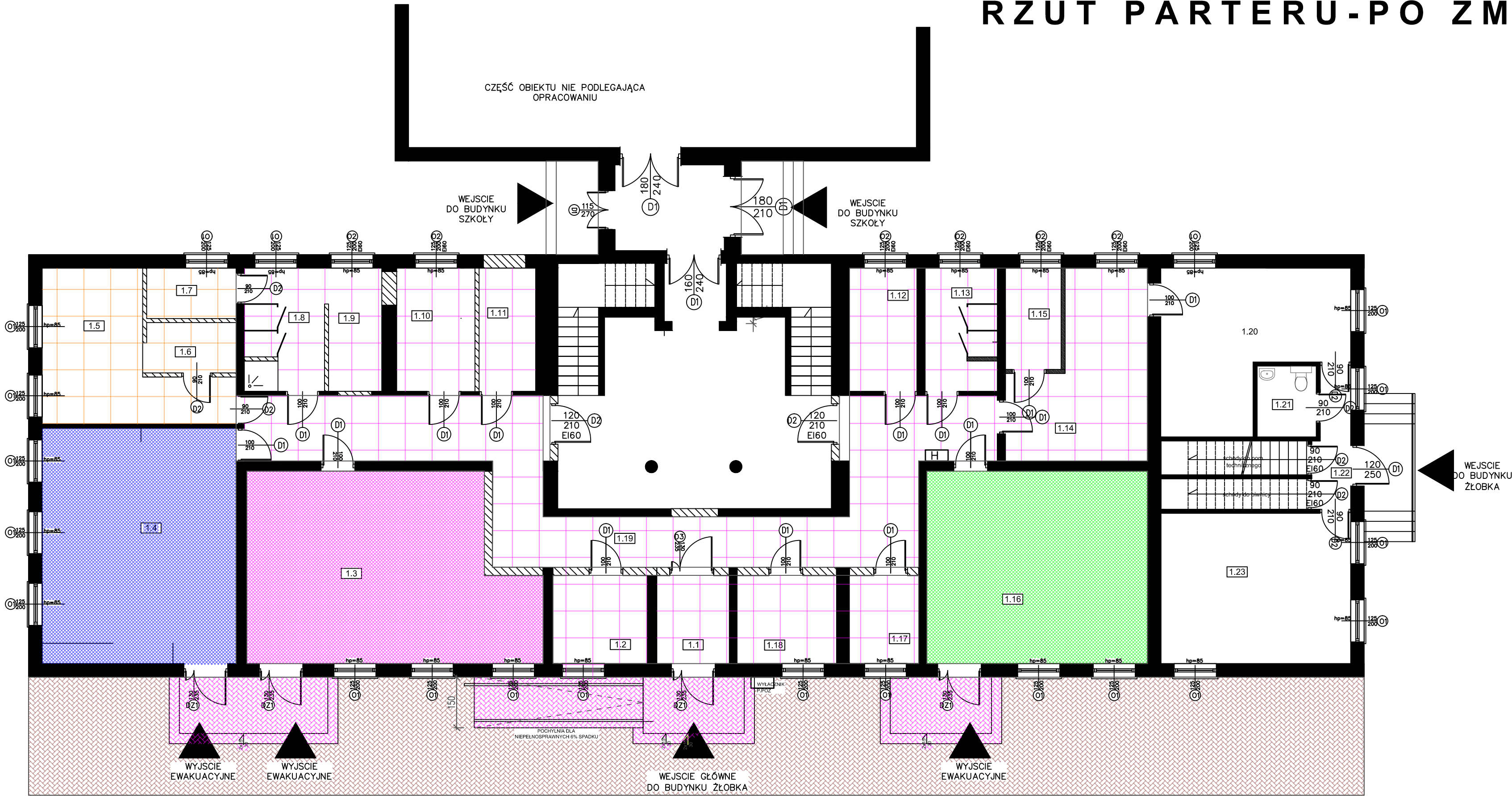


RZUT PARTERU-PO ZMIANACH 1:100



WYKAZ POMIESZCZEŃ PROJEKTOWANYCH			
L.P.	POMIESZCZENIE	RODZAJ POSADZKI	POW. m <sup>2</sup>
1.1	PRZEDSIONEK	PŁYTKI	5,58
1.2	SZATNIA ODDZIAŁU II	PŁYTKI	7,31
1.3	ODDZIAŁ ŻŁOBKOWY I	WYKŁADZINA PVC	44,60
1.4	ODDZIAŁ ŻŁOBKOWY II	WYKŁADZINA PVC	40,08
1.5	ROZDZIELNIA POSILKÓW	PŁYTKI	17,64
1.6	ZMYWALNIA	PŁYTKI	4,13
1.7	POM. MYCIA NOCNIKÓW	PŁYTKI	4,13
1.8	ŁAZIENKA	PŁYTKI	6,68
1.9	POM. SANITARNE	PŁYTKI	6,21
1.10	POKÓJ PIELEGNIARKI	PŁYTKI	8,47
1.11	POM. TECHNICZNE	PŁYTKI	6,13
1.12	WC OGÓLNODOSTĘPNE	PŁYTKI	7,30
1.13	ŁAZIENKA	PŁYTKI	7,81
1.14	PM SOCJALNE	PŁYTKI	18,99
1.15	POM. TECHNICZNE	PŁYTKI	3,61
1.16	SALA ZABAW	WYKŁADZINA DYWANOWA	37,28
1.17	POM MATKI KARMiąCEJ	PŁYTKI	5,35
1.18	SZATNIA ODDZIAŁU I	PŁYTKI	7,67
1.19	KOMUNIKACJA	PŁYTKI	50,92
1.20	BIBLIOTEKA	PVC	21,65
1.21	WC	PŁYTKI	3,67
1.22	KORYTARZ	PŁYTKI	4,35
1.23	BIBLIOTEKA	PCV	25,00
	RAZEM		344.5600

<b>P.W. "KRYMUS" Ewelina Muszyńska Zbulitów Duży17 21-300 Radzyń Podlaski tel. kom. 0-518-403-494</b>			
OBIEKT : ZMIANA SPOSOBU UŻYTKOWANIA WRAZ Z PRZEBUDOWĄ CZĘŚCI BUDYNKU SZKOŁY NA ŻŁOBEK,KAT. IX			
ADRES : Obręb : 0002 BIAŁA Jednostka ewidencyjna: 061506_2 RADZYŃ PODLASKI działka nr ewid. 514			
Nazwa Rysunku	WYKOŃCZENIE PODŁÓG		
Funkcja	Imię i nazwisko Numer uprawnień	Podpis	
Projektant	mgr inż. Zbigniew Rolak LUB/0113/POOK/13 w specjalności KONSTRUKCYJNEJ		
Projektant sprawdzający	mgr inż. Łukasz Mazurek LUB/0227/PWOK/10 w specjalności KONSTRUKCYJNEJ		
Asystent Projektanta	mgr inż. Ewelina Muszyńska		
Asystent Projektanta	mgr inż. Izabela Kornacka		
Data opracowania	06.2025 r.	Skala 1:50	Branża: KONSTRUKCJA Nr rys. K-2
uwaga: w razie wykrycia braków, problemów wykonawczych lub nieścisłości, należy niezwłocznie skontaktować się z autorami niniejszego opracowania. Wszystkie wymiary należy sprawdzić na budowie			